

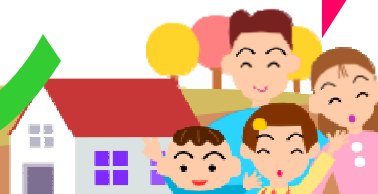
しんきんの

【変動金利、固定金利選択特約付】

楽しいわが家

住宅ローン

リフォーム・借換えもOK



平成22年4月30日までお取引に応じて 金利を優遇いたします。

対象はしんきん住宅ローン「楽しいわが家」固定金利選択型の当初固定金利選択期間です（固定金利型も対象です）

当初 5年固定

(店頭表示金利 年2.60%→年1.60%)

年1.40%

お借入れ時点の店頭表示金利から最大0.2%優遇

年1.60%

金利優遇お取引項目 の該当数に応じて

※金利優遇お取引項目は
裏面をご覧ください

最優遇金利でお借入れの場合

3大疾病特約付団信 ご加入の場合

当初 10年固定

(店頭表示金利 年2.90%→年2.50%)

年2.00%

お借入れ時点の店頭表示金利から最大0.5%優遇

年2.20%

★ ご確認ください

- ・店頭表示金利は平成22年3月1日以降にお借入れいただく場合の適用金利であり、金利は毎月見直しを行います。また、お申込み時ではなく実際にお借入れいただく日の金利が適用されます。
- ・審査の結果によっては、ご融資できない場合がありますので予めご了承願います。（お申込みとお借入の関係につきましては、下記の（ご参考図）をご参照ください）
- ・金融情勢等によっては、今後金利優遇の取扱いを中止する場合があります。

●金利優遇内容（固定金利選択型の当初固定金利期間および固定金利型を優遇）●

当金庫と下記のお取引をされているお客様には、当初5年固定金利の場合には最大0.2%、当初10年固定金利の場合には最大0.5%を、お借入れ時点の店頭表示金利から優遇させていただきます。（上記お借入れ金利を適用することをお約束するものではありません）

【お取引例（ご参考図）】

①申込み（お申込書提出）

②審査

③融資決定

④お借入れ（ご資金入金）

この時点の金利が適用されます

※その他住宅ローンに関するご注意事項を裏面に記載しています。必ずご確認ください。
※詳しくは窓口または渉外担当者へお気軽にご相談ください。 ※店頭に商品概要説明書をご用意しております。

★金利優遇お取引項目

金利優遇お取引項目	金利優遇幅
①給与振込または財形ご契約の方	▲0.2%
②年金振込ご利用の方	▲0.1%
③5大公共料金自動振替3件以上ご利用の方	▲0.1%
④定期預金ご契約の方(20万円以上1年以上)	▲0.1%
⑤定期積金ご契約の方(契約額20万円以上、期間3年以上、3ヶ月以上掛込)	▲0.1%
⑥カードローンご契約の方	▲0.1%
⑦当金庫会員の方	▲0.1%
⑧VISAまたはJCB(東北しんきんクレジットサービス)ご契約の方	▲0.1%
⑨国債ご購入の方	▲0.1%
⑩投資信託ご契約の方	▲0.1%

☆左記のお取引項目で②と③は同居のご家族も対象となります。

☆左記のお取引に1項目以上該当の場合、該当する金利優遇幅の合計を店頭表示金利より優遇いたします。
ただし、当初5年固定は最大0.2%まで優遇、当初10年固定は最大0.5%まで優遇となります。

■商品概要説明書(社)しんきん保証付商品概要説明書

※その他の商品については店舗備付または当金庫ホームページの商品概要説明書をご覧ください

●ご利用いただける方

- ・満20歳以上満60歳以下で最終返済時満80歳以下の方
- ・当金庫の営業区域内にお住まい又はお勤めされている方
- ・会社員・公務員の方は勤続年数2年以上
- ・法人役員の方は勤続年数3年以上
- ・自営業の方は営業年数3年以上
- ・安定継続した収入のある方(前年年収が100万円以上)
- ・(社)しんきん保証基金の保証を受けられる方
- ・団体信用生命保険に加入できる方(保険料は当金庫が支払います。)

●お使いみち

- ・一戸建(新築・中古)購入資金
- ・一戸建の新築資金
- ・マンション(新築・中古)購入資金
- ・増改築・リフォーム資金
- ・土地のみ購入(隣地・底地・家族のための購入)資金
- ・住宅ローン肩代わり資金

●ご融資限度額

- ・50万円以上6,000万円以内(1万円単位)
- ・返済比率、担保不動産評価等により制限がございます。
- ・特例住宅プランの場合は5,000万円以内です。

●ご利用期間

- ・35年以内
- ・お使いみち等によって期間が異なります。

●ご融資利率

- ・当金庫所定の利率によります。
- ・金利については窓口でお問い合わせください。
- ・当庫ホームページに掲載しております。
- ・金融情勢の変化等により金利を見直す場合があります。

◆【変動金利型(周期変動)】ご利用の場合

- ・お借入後の利率は当金庫所定の基準金利(いちしん長期プライムレート)の変更に伴い、その変更幅と同じだけ引き下げ、または引き上げられます。
- ・見直し時期は毎年4月1日と10月1日(休日の場合は翌営業日)を基準として年2回行います。見直し後の新利率は毎年6月および12月の約定返済日の翌日から適用いたします。

◆【固定金利選択型 当初5年または10年選択】ご利用の場合

- ・固定金利選択型(例として5年を選択された場合)について、お借入当初の金利が適用されるのは固定金利期間(当初5年)に限ります。
- ・固定金利期間中は他の金利タイプへの変更はできません。
- ・5年経過時点で再度その時点での固定金利(期間3年、5年、10年のいずれか)を選択することもできますが、この金利は借入当初の金利とは異なる可能性があります。なお、固定金利選択の申し出がない場合は、変動金利(随時変動)へ変更いたします。
- ・この利率は基準金利の変更に伴い、その変更幅と同じだけ引下げ、または引き上げられ、基準金利変更の都度、利率も見直します。見直し後の新利率は基準金利変更日以降最初に到来する利息支払日の翌日から適用いたします。

●ご返済方法

- ・毎月元金均等、毎月元利均等分割返済です。
- ・ご融資金額の50%以内でボーナス返済が併用できます。
- ・元金返済据置は1年以内可能です。
- ・当金庫ホームページ「ローンシミュレーション」でご返済額の概算について試算いただけます。

●担保・保証人

- ・(社)しんきん保証基金の保証をご利用いただきますので原則として保証人は必要ありません。
- ・ただし、年収合算者及び担保提供者は連帯保証人若しくは連帯債務者となっていただきます。
- ・担保は不動産(土地、建物)に対して、当金庫が原則第1順位の抵当権を設定させていただきます。

●火災保険

- ・担保物件(建物)に長期火災保険(保険料長期一括前払い)にご加入いただき、当金庫が原則第1順位の質権を設定させていただきます。
- ・火災保険の期間はローンの返済期間以上、保険金額は建物の時価としていただきます。

●保証料

- ・(社)しんきん保証基金所定の一括払保証料をお支払いいただきます。

【保証料例一般住宅プランの場合】

1,000万円、35年、元利均等返済の場合282,100円

●手数料

- ◆住宅ローン取扱手数料 31,500円
- ※ただし、当金庫営業地域以外の不動産調査の場合は別途31,500円加算とさせていただきます。
- ◆繰上償還手数料
(固定金利選択型の固定金利特約期間の場合)
・一部繰上償還手数料 21,000円
・全部繰上償還手数料 52,500円
(上記以外の場合)
・一部または全部繰上償還手数料 3,150円
- ◆変更手数料
・担保権の変更手数料 5,250円

●3大疾病特約付団信

- ・3大疾病特約付団信にご加入の場合はご融資金利に0.2%プラスとさせていただきます。
- ・3大疾病により所定のお支払事由に該当されたら住宅ローンの返済が不要になります。

●その他

- ・お借入期間中変動金利から固定金利への変更はできません。
- ・お申込に際しては事前の審査をさせていただきます。結果によってはご希望に添えない場合もございますのであらかじめご了承ください。また、現在のご融資利率やご返済の試算については当金庫の本支店にお問い合わせください。